

ESQUEMA ELÉTRICO

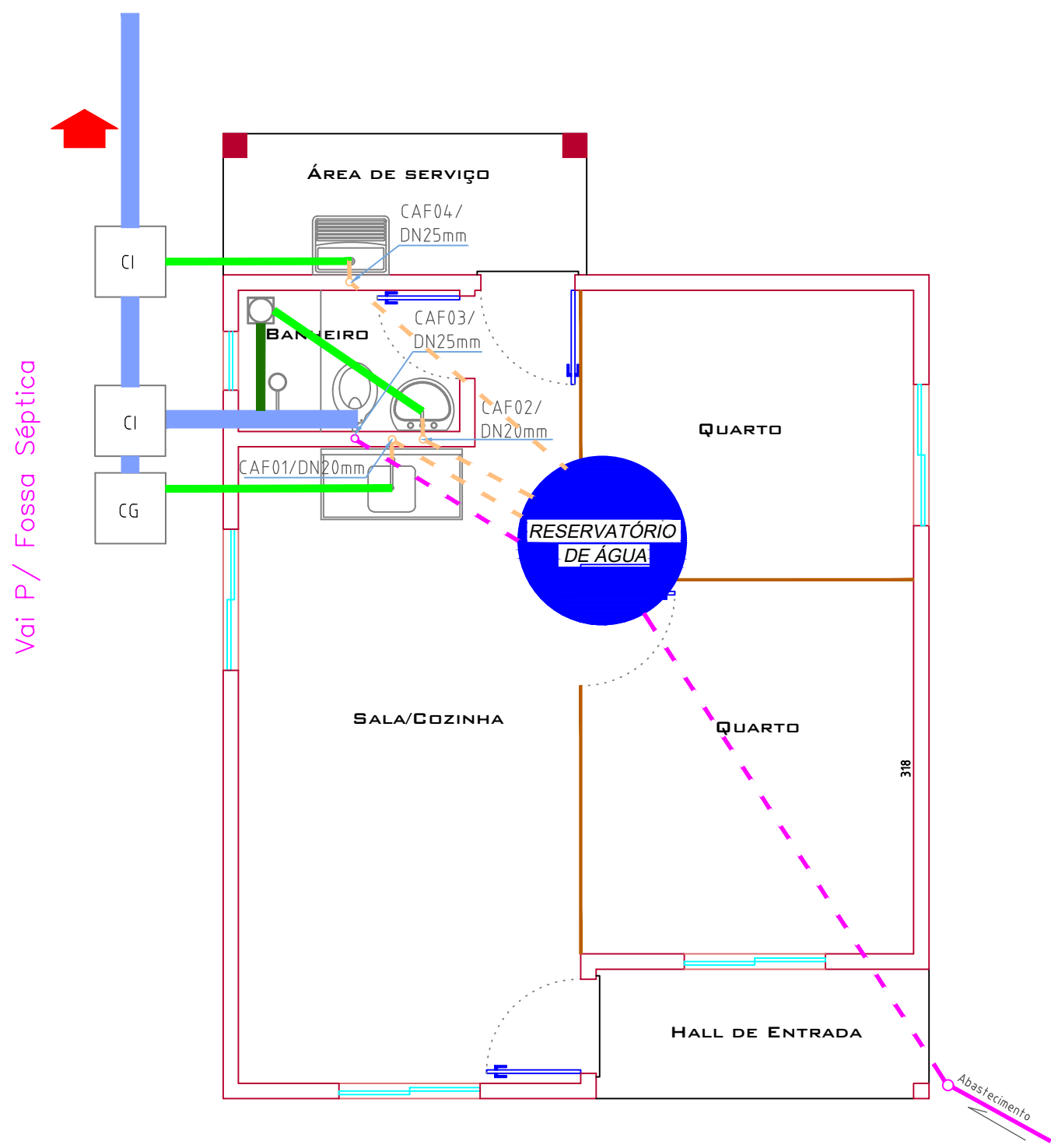
ESCALA 1 : 50

Quadro de Cargas e Distribuição									
CIRCUITO	LAMPADAS		TOMADAS				Potência (W)	CONDUTOR (mm²)	PROTEÇÃO (A)
1	40W	60W	100W	200W	300W	540W	780	1,5	15
2	-	-	-	-	-	-	5400	4,0	30
3	-	-	7	-	-	-	700	1,50	15
4	-	-	-	-	-	2	3600	2,5	20
TOTAL							10.480	10,0	50

OBSERVAÇÕES

1. Todos os condutas da distribuição interna serão do tipo flexível corrugado.
2. Condutas não cotados terão bitola de 20mm (1/2").
3. Condutores não cotados serão do tipo 1,5 mm².
4. Os condutores, acima do forro, serão fixados através de roldanas plásticas de PVC pregadas no madeiramento do telhado.
5. Os condutores de entrada deverão ser contínuos (não possuir emendas), desde o poste da Concessionária até o disjuntor de proteção do Q.M.

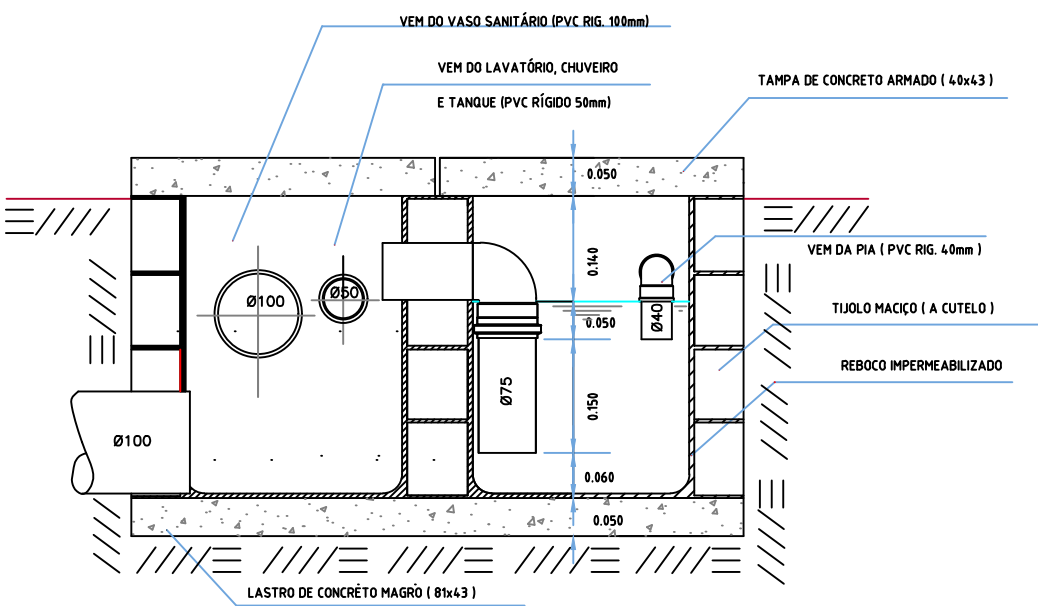
LEGENDA ELÉTRICO	
SÍMBOLO	ESPECIFICAÇÃO
▷	TOMADA SIMPLES - ø 30 cm
▷	TOMADA SIMPLES - ø 110 cm
▷	TOMADA SIMPLES - ø 210 cm
◁	SAÍDA PARA TELEFONE
o	INTERRUPTOR SIMPLES
δ	INTERRUPTOR DUPLO
•	INTERRUPTOR PARALELO SIMPLES
•	INTERRUPTOR PARALELO DUPLO
⊙	LUMINÁRIA INCANDESCENTE
⊙	LUMINÁRIA FLUORESCENTE
⊙	ARANDELA
■	QUADRO DE MEDIÇÃO
■	QUADRO DE DISTRIBUIÇÃO
—	ELETRODUTO P/ PAREDE-LAJE-FORRO
—	ELETRODUTO P/ TELEFONE
—	ELETRODUTO P/ PISO
—	CONTUTOR FASE-NEUTRO-RETORNO-TERRA
—	ATERRAMENTO



INSTALAÇÃO HIDRO-SANITÁRIA

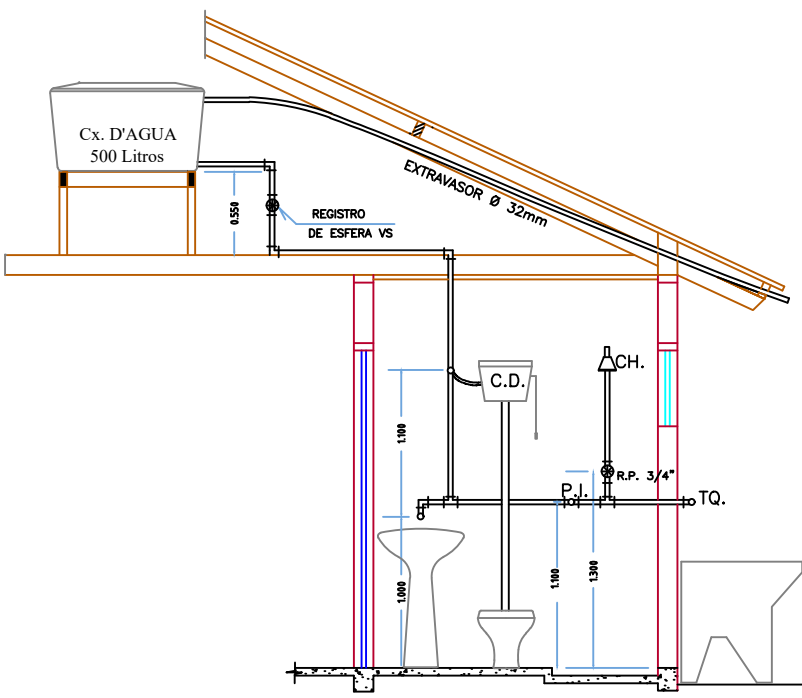
ESCALA 1 : 50

LEGENDA HIDRO-SANITÁRIA	
—	Água Fria 20mm
—	Água Fria 25mm
—	Água Fria 32mm
—	Esgoto 40mm
—	Esgoto 50mm
—	Esgoto 75mm
—	Esgoto 100mm
CA	Caixa D'água
CAF	Coluna de Água Fria
CG	Caixa de Gordura
CI	Caixa de Inspeção



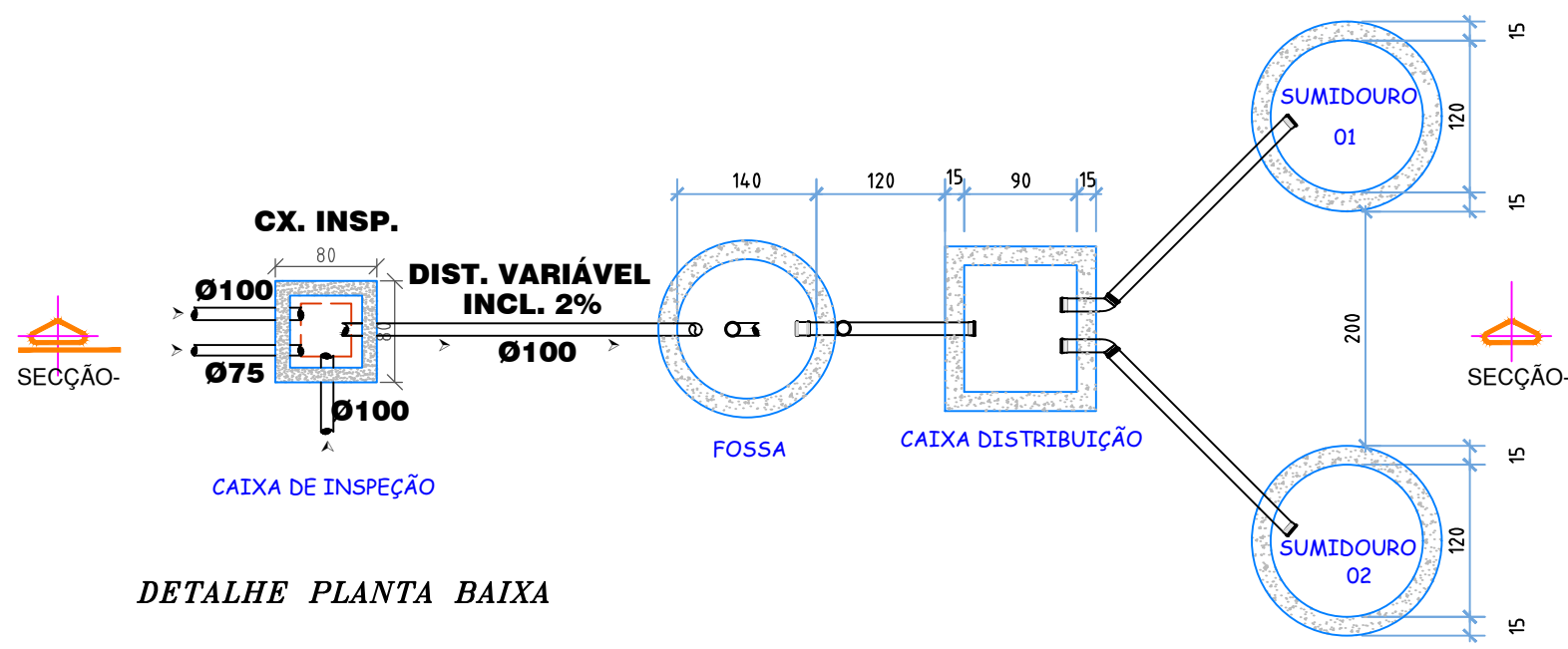
DETALHE CX. DE GORDURA E CX. DE INSPEÇÃO

ESCALA 1 : 10

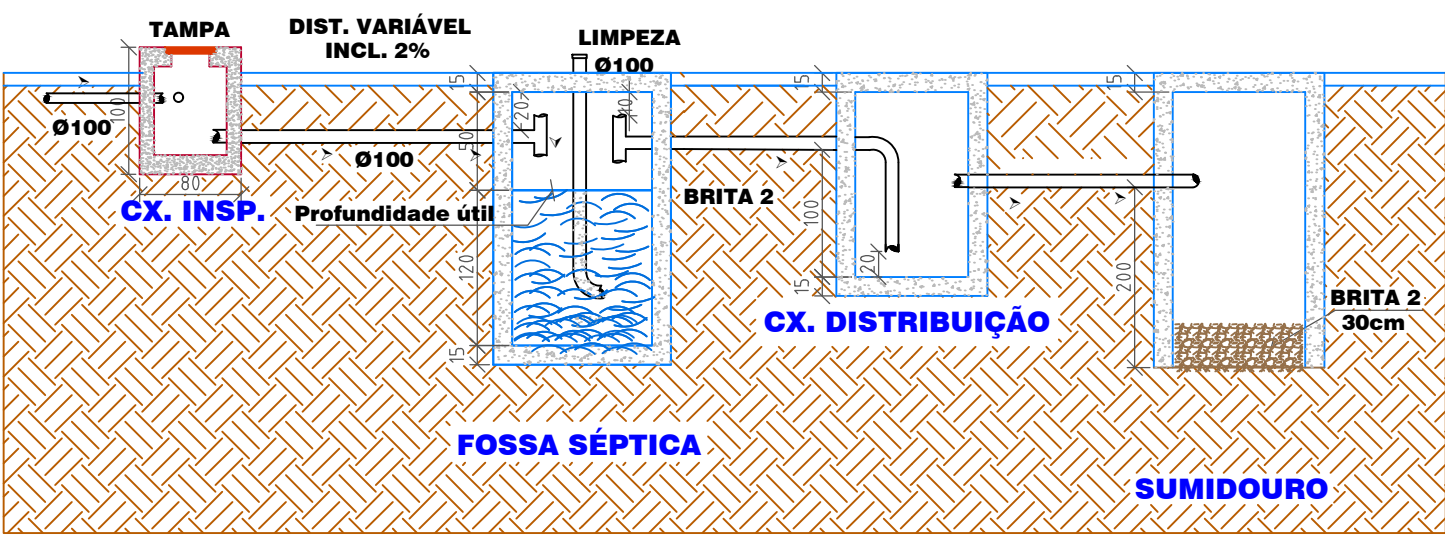
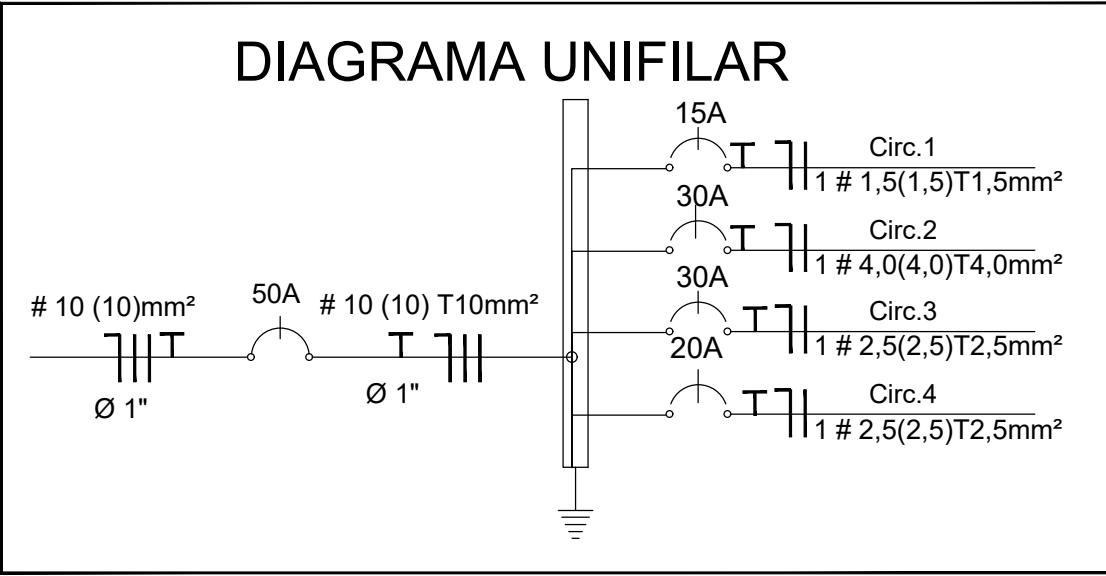


CORTE INST. HIDRÁULICAS

ESCALA 1 : 50



DETALHE PLANTA BAIXA



DETALHE DO CORTE

PREFEITURA MUNICIPAL DE PAINEL			
MUNICÍPIO: PAINEL			
PROJETO: HIDRO-SANITÁRIO E ELÉTRICO			
LOCAL: SC 114			
TÍTULO: CASAS POPULARES			
DATA: 09/06/2022	DESENHO: 02	PRANCHAS: 02	RESP. TÉCNICA: NEIVALDO BROERING ANDRADE ALVES
ESCALA: INDICADA	ARQUIVO:	ÁREA: 47,27 m²	ENGENHEIRO CIVIL CREA 037.129-2